

# 米沢牛

2026 夏

Vol.73



米沢牛

おすすめギフト

クール

(消費期限: 発送日より4日)

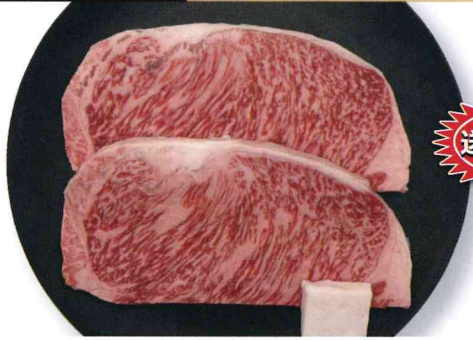
写真はイメージです



包装形態

ご予算別

¥21,600



送料無料

G201  
サーロイン 185g×4枚



送料無料

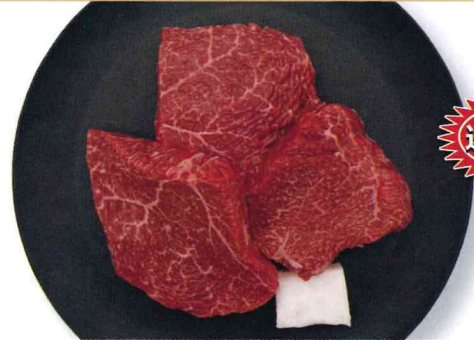
G202  
リブローズ すき焼き用 720g

¥10,800



送料無料

G101  
肩ローズ すき焼き用 440g



送料無料

G102  
モモステーキ 155g×3枚

¥8,640

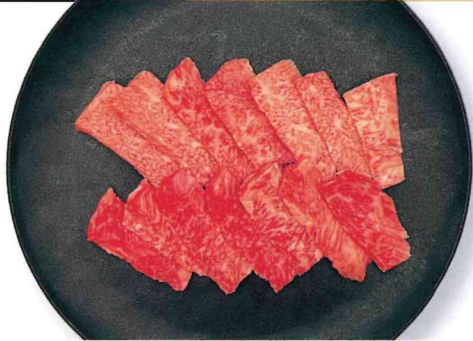


G081  
リブローズ しゃぶしゃぶ用 350g



G082  
カルビ焼き 470g

¥5,400



G051  
カルビ焼き 380g



G052  
切落し 550g



# 米沢牛

# おすすめギフト



## 人数別

1人前 110~150g程度を目安

クール

(消費期限: 発送日より4日)

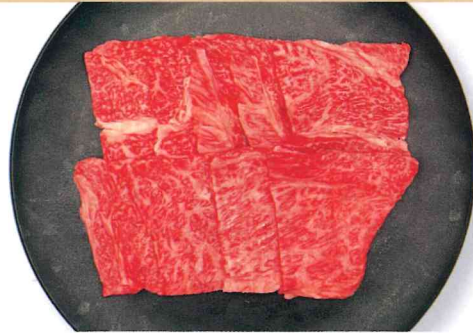
写真はイメージです

包装形態

## 2~3人前



リブローズ しゃぶしゃぶ用 360g  
¥9,000 G231



肩ローズ 焼肉用 350g  
¥6,800 G232



モモ すき焼き用 350g  
¥6,800 G233



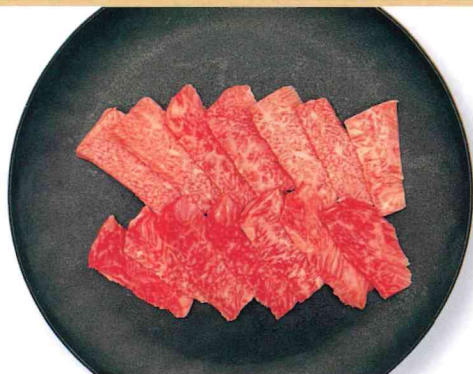
肩 すき焼き用 350g  
¥5,000 G234

## 4~5人前



送料無料

肩ローズ すき焼き用 600g  
¥11,500 G451



カルビ焼き 570g  
¥8,000 G452



# 米沢牛

# 切落し (不揃い)



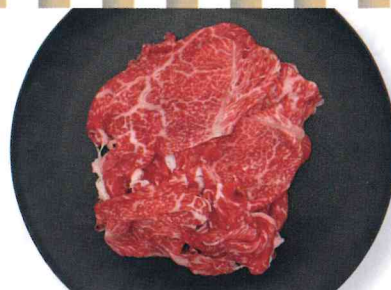
クール

(消費期限: 発送日より4日)

包装形態



切落し 大 800g  
¥7,700 K01



切落し 小 500g  
¥4,800 K02

商品に含まれるアレルギーを引き起こしやすい物質 (特定原材料) を表示しています。

卵 小麦 乳 そば 落花生 えび かに くるみ カシューナッツ

YONEZAWAKHOKURIYA 3

# My 米沢牛

クール

(消費期限：発送日より4日)

お好きな部位をご希望のお料理方法に合わせてお届けいたします。

### 選び方

1. お料理方法をお決めください
2. 部位とランクをお決めください（ランクは、肉の質や柔らかさなどによって、当店基準によるものです。）  
P：プレミアム＞S：スタンダード＞A：Affordable（お手頃）の順に霜降りの度合い、柔らかさ等が良いと判断したものになります。
3. 量目（g数とステーキの場合枚数）をお決めください

【記入例】 すき焼き - ロース P-300g、ステーキ - サーロイン S-200g-3枚、モモ A-500g-かたまり（ブロック）

1 料理方法	2 部位	ランク		
		P（プレミアム）	S（スタンダード）	A（お手頃）
すき焼き 厚さ約3~4mm	ロース	¥3,024	¥2,484	
	モモ	¥2,376	¥1,944	¥1,620
	肩ロース	¥2,484	¥1,944	
	バラ	¥1,836	¥1,404	
	肩	¥1,836	¥1,404	
しゃぶしゃぶ 厚さ約1~2mm	ロース	¥3,024	¥2,484	
	モモ	¥2,376	¥1,944	¥1,620
	肩ロース	¥2,484	¥1,944	
	バラ	¥1,836	¥1,404	
	肩	¥1,836	¥1,404	
焼肉 厚さ約7~8mm	ロース	¥3,024	¥2,484	
	モモ	¥2,376	¥1,944	¥1,620
	肩ロース	¥2,484	¥1,944	
	バラ	¥1,836	¥1,404	
	肩	¥1,836	¥1,404	
ステーキ	サーロイン	¥3,456	¥2,916	
	モモ	¥2,376	¥1,944	¥1,620
	ヒレ	¥4,320	¥3,672	

- ※ 塊（かたまり）肉も承ります
- ※ すき焼き・しゃぶしゃぶの1人前は、成人で150g~200gが目安です
- ※ 価格は100g当り

## 特製たれ

### すき焼きしょうゆたれ



地元米沢産の本醸造醤油をベースに、マイルドな旨みを主とする成分を生かし、オーソドックに仕上げたたれです。保存料は使用していません。

T1-¥972  
(300ml)

### すきやきみそたれ



米沢独特の味噌たれは、すき焼の沸点を下げ、肉の旨みを逃がさないと云われております。地元の天然熟成の赤味噌をベースにまろやかでコクのある味わいです。保存料は使用していません。

T2-¥972  
(300ml)

### しゃぶしゃぶ



本醸造醤油にかつお果汁で旨みを引き出した、米沢の老舗醤油屋の濃ベースに特産のりんごゴマは薬品を使わずマを使用しています。ません。かつお：鹿児島ゴマ：三重県三重郡

T3-¥972  
(300ml)

# First 米沢牛

クール

(消費期限: 発送日より4日)

写真はイメージです

少し試したい! という方々に、まずはこれ!

## ■ 焼肉

赤身 **FAY**  
110g (5~7枚) **¥1,500**



霜降 **FSY**  
110g (5~7枚) **¥2,000**



カルビ焼 **FKY**  
110g (5~7枚) **¥2,000**



## ■ ミニステーキ

モモ **FMS**  
55g **¥1,000**

ロース **FLS**  
60g **¥1,500**

ランプ **FRS**  
65g **¥1,500**

サイコロ **D**  
110g (5~6個) **¥1,000**



モモ

ロース

ランプ



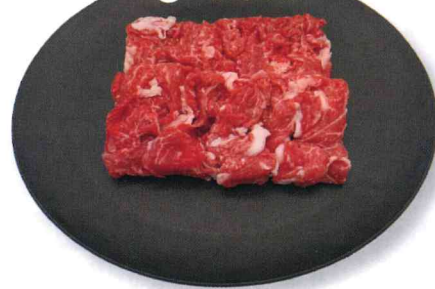
形は不揃いですが旨さは折り紙付きの米沢牛です。

## ■ 切落し

霜降 **SK**  
100g **¥1,188**

赤身 **AK**  
100g **¥972**

煮物(芋煮) **NI**  
100g **¥648**



- ※ 100g 以上でご希望の量目 (g 数) をお申し込みください
- ※ 数量限定
- ※ 部位の指定はできません

(賞味期限: 発送日より180日)

小麦

常温扱い

## ぶごまたれ

だしを加え、りんごとしています。地元米厚調味料(たれ)を100%の果汁を加え、皮をむいた純練りゴ保存料は使用していない島県枕崎湾上げ。菰野町産純練りゴマ。



## しゃぶしゃぶのたれ(ポン酢)

地元米沢の本醸造醤油とかつおだしに香り高い果汁をたっぷり使った本格派ポン酢味のたれです。保存料は使用していません。かつお: 鹿児島県枕崎湾上げ。ゆず・カボス: 徳島県那賀郡上那賀町産木頭ゆず。

T4-¥972  
(300ml)

## 焼き肉のたれ

本醸造醤油をベースにりんごをすりこんだたれです。唐辛子の辛味を効かし、飽きのこないたれに仕上げました。保存料は使用していません。



T5-¥972  
(300ml)

# 米沢牛 味噌こうじ漬

そのまま食べても充分美味しい米沢牛の旨味を更に引き出したいと誕生したのが「米沢牛味噌こうじ漬」です。お味噌は当地で100年以上続く老舗糺屋が当店だけのために調合した糺味噌です。焼き上りの芳醇な香り、肉の旨味と味噌の甘さとの絶妙のバランスをお楽しみ下さい。

クール

(賞味期限：発送日より20日)



昔、牛肉を食することが御法度の時代、こっそり隠れて牛肉を食する手合がいたそうです。彼らは猪肉を振って牛肉を黒牡丹と称していたとか・・・それに因み、当店では『黒牡丹』は人に教えたくないほどのご馳走」という気持ちで命名しています。

MD180-¥4,320  
(モモ肉4枚 約180g)

MD225-¥5,400  
(モモ肉5枚 約225g)

RD320-¥10,800  
(ロース4枚 約320g)

送料無料

MD45-¥1,188  
(モモ肉1枚 約45g)



## 米沢牛ローストビーフ

米沢牛のモモ肉を香味スパイスと伯方の塩で味付けし焼き上げました。モモ肉のしっかりとした味わいと旨味を大切にしています。一緒に米沢を代表する醤油風万能調味料の「うまいたれ」をおつけします。たれに和辛子をちょっと加えたオリジナルソースでご賞味ください。

クール

(賞味期限：発送日より15日)

小麦 卵

受注生産

送料無料



RB150-¥16,200  
(ロース肉400g、うまいたれ付)

RB100-¥10,800  
(もも肉400g、うまいたれ付)

## 米沢牛香味牛肉

牛肉の美味しさを何よりも大切に、じっくりと焼き上げた香味牛肉。黒胡椒の持つ熱い香りと牛肉の旨味が渾然一体となった、まったく新しい粋な味でございます。食通様への贈り物としても、お喜びいただけるものと存じます。

クール

(賞味期限：発送日より20日)

小麦 卵

PB80-¥8,640  
(モモ(約250g×2))

PB120-¥12,960  
(モモ(約250g×3))

送料無料



盛付例  
単品4,320円でのご注文も承ります。

スライス

50g-¥1,080



オリジナル  
パストラミビーフです。

## 米沢牛ハム

米沢牛をつかったハムです。生ハムのような香りと食感です。

クール

(賞味期限：発送日より20日)



50g-¥1,080

## 米沢牛すじ煮

すじ肉を「茹でこぼし」と「下茹で」で丁寧に下処理し、味付けしました。旨味が凝縮して、ご飯のお供にお薦めの一品です。

冷凍

(賞味期限：製造日より90日)

小麦



100g-¥1,080

## 米沢牛入コンビーフ

国産牛(70%)と米沢牛(30%)のコンビーフです。コンビーフと卵黄で井にして掻き込むのもよし、ポテトサラダやオムレツとも相性抜群です。もちろんそのまま食べても美味です。

冷凍

(賞味期限：製造日より90日)

小麦



80g-¥1,080

# 米沢牛入肉屋のハンバーグ

米沢牛と国産豚肉の合挽きハンバーグです。ジューシーで香り高いブレン、チーズのトッピングがたっぷりのチーズの2種類を準備しました。ソースなしでも美味しく召し上がれますが、ハンバーグの美味しさをさらに引き立てる大根おろしと香味野菜のソース付きも準備しました。



## ソース付

NH6S-¥4,266  
(ブレン、チーズ 各3個 ソース6)  
NH8S-¥5,616  
(ブレン、チーズ 各4個 ソース8)

## ソースなし

NH6-¥4,104  
(ブレン、チーズ 各3個)  
NH8-¥5,400  
(ブレン、チーズ 各4個)



## クール

(賞味期限:  
発送日より20日)

小麦 乳 卵

## 単品

各種 1個-¥648  
ソース 1個-¥27



# 米沢牛100%生ハンバーグ

## 冷凍

(賞味期限: 発送日より90日)

小麦 乳 卵

米沢牛を手捏ねてつくったハンバーグです。焼いてお召し上がりください。



1個-¥1,080

# 米沢牛うま辛漬

特製の旨辛だれに赤身肉を漬け込みました。

## うま辛レッド

新商品



UR90-¥1,080 (90g)  
UR180-¥2,268 (90g×2)  
UR270-¥3,348 (90g×3)

## うま辛カルビ

## 冷凍

(賞味期限:  
発送日より90日)

小麦



UK70-¥1,080 (70g)  
UK140-¥2,268 (70g×2)  
UK210-¥3,348 (70g×3)

# 米沢牛コロッケ

米沢牛と男爵芋で作っています。塩胡椒でのシンプルな味です。揚げてお召し上がりください。

## 冷凍

(賞味期限:  
発送日より90日)

小麦 乳



写真は調理イメージです

4ヶ入-¥1,296  
※冷凍(生)でのお届けです。

# 米沢牛しぐれ煮

米沢牛を甘辛く丁寧に上品に炊きあげた一品です。

## 常温扱い

(賞味期限:  
製造日より1年)

小麦



写真は調理イメージです

100g-¥1,080

# 米沢牛すじごぼう煮

米沢牛すじ肉を柔らかく煮、さらにごぼうと玉こんにゃくを加え、仕上げました。

## 常温扱い

(賞味期限:  
製造日より1年)

小麦



写真は調理イメージです

110g-¥1,080

# 米沢牛昆布巻

米沢牛を北海道産の昆布で一本ずつ丁寧に巻き、ことごと炊きあげました。昆布の旨味が牛肉に浸透して風味豊かな味のハーモニーを醸し出します。

## 常温扱い

(賞味期限:  
製造日より1年)

小麦



写真は調理イメージです

1本-¥1,080

## 米沢牛まん(牛肉饅頭)

ありそうでなかった、牛肉まんじゅう。米沢牛と玉ねぎ、キャベツが入って一口サイズ。蒸し器か電子レンジで温めてお召し上がりください。

**冷凍**

(賞味期限: 製造日より180日)

小麦 乳



写真は調理イメージです

6ヶ入-¥1,296

## 米沢牛入さらみ

国産豚肉と米沢牛を8:2の割合で合挽にして作りまし。ソフトで飽きのこないサラミです。

**常温扱い**

(賞味期限: 製造日より90日)

小麦



125g-¥972

## 米沢牛入スライスサラミ

国産豚肉と米沢牛の合挽肉で作ったサラミです。極太粗挽サラミを食べやすいようにスライスしています。ちょっとしたおつまみにいかがでしょうか。

**常温扱い**

(賞味期限: 製造日より90日)

小麦



50g-¥540

## 国産牛ほし牛肉

**常温扱い**

(賞味期限: 発送日より90日)

小麦

ほし牛肉は、和風乾燥肉の元祖として当店が長年の研究を重ねて開発した乾燥炉を用い、牛肉の風味を大切に保存性を高めながら独自の味付を施した銘品でございます。肉は軽くほぐれ、噛むほどに深い味わいを愉しめる逸品です。



〈赤ワイン味〉

DB10-¥1,080 (30g 袋入り)  
DB20-¥2,160 (60g 箱入り)  
DB30-¥3,240 (90g 箱入り)  
DB50-¥5,400 (160g 箱入り)

〈醤油味〉

YB10-¥1,080 (30g 袋入り)  
YB20-¥2,160 (60g 箱入り)  
YB30-¥3,240 (90g 箱入り)  
YB50-¥5,400 (160g 箱入り)

〈味噌味〉

MB10-¥1,080 (30g 袋入り)  
MB20-¥2,160 (60g 箱入り)  
MB30-¥3,240 (90g 箱入り)  
MB50-¥5,400 (160g 箱入り)

## 牛たんペッパー

牛たんを黒胡椒で包み焼きにしました。薄くスライスしてオードブルやチーズと一緒にお酒のお供にどうぞ。

**クール**

(賞味期限: 発送日より20日)

小麦 卵



牛たんペッパー  
GT30-¥3,240 (約300g)  
GT25-¥2,700 (約220g)



牛たんペッパースライス  
70g-¥1,080  
50g-¥864



ちびたんペッパー  
GTmini-¥1,620 (約200g)

〈輸入牛たん使用。詳細はお問い合わせください。〉

## 牛たんロースト

牛たんを一本まるごと塩漬けにして、シンプルに焼き上げました。薄くスライスしてサラダに合わせたりサンドイッチにいかがでしょうか。

**クール**

(賞味期限: 発送日より20日)

小麦 卵



牛たんロースト  
GR30-¥3,240 (約300g)  
GR25-¥2,700 (約220g)



牛たんローストスライス  
70g-¥1,080  
50g-¥864



ちびたんロースト  
GRmini-¥1,620 (約200g)

〈輸入牛たん使用。詳細はお問い合わせください。〉

## 牛たん塩漬

当店が厳選した牛たんの舌元をスライスし、味付けした一品です。手軽に牛たん焼をお楽しみ頂けます。

**冷凍**

(賞味期限：  
発送日より60日)



写真はイメージです

(輸入牛たん使用。詳細はお問い合わせください。)

牛たん塩漬  
¥2,160 (150g)

## 牛たんカレー

スパイシーでコクのある牛たんカレーです。  
牛たんの存在感としっかりとした食感、カレーは中辛です。

**常温扱い**

(賞味期限：  
製造日から1年)

小麦 乳



写真はイメージです

牛たんカレー  
¥1,080 (180g)

## 豚軟骨トロトロ煮

生姜、醤油、お酒、味醂、砂糖で味付けした豚ナンコツです。おかずでもお酒の肴にもお薦めです。ナンコツの食感、プルプル感を是非お試しください。

**冷凍**

(賞味期限：  
発送日より90日)

小麦



150g-¥540

## 米沢ジャックスブルワリー



メイドイン米沢のクラフトビールです。  
米沢ジャックスブルワリーは、山形県米沢市南部の田園地帯に2018年春にオープンしたマイクロブルワリーです。ゴールデンエール、ペールエール、アイピーエー、セッションIPAの定番4種類とおまかせ1種類の5本をセットしてお届けいたします。

**Golden Ale** きれいな黄金色のエールビール。ほかに香る柑橘系の香りで、飲み口爽やか。

**IPA** IPAとは、「インディアペールエール」の略で、トロピカルな香りとしっかりとした苦みが特徴。苦みと香りのバランスが良い。

**Pale Ale** イギリス発祥のエールビールで、クラフトビールの定番商品。スッキリとした苦みと爽やかな香り。

**Session IPA** アルコール度数の低いIPA。フルーティーな香りとしっかりとした苦みが特徴で、度数が低いので飲みやすい。

1本330ml×5本-¥5,170 [簡易箱入]

## 米鶴 醸造元 米鶴酒造株式会社



### 純米吟醸 上長井

米沢の西部、上長井地域の地元有志が作った減農薬・減化学肥料栽培による特別栽培米美山錦を100%使用したオリジナルブランドの純米吟醸酒です。

米沢牛の生産者も上長井稲作部会のメンバーの一人です。彼らは「安全・安心・美味しい」をテーマにコメ作りに取り組み、特別栽培米を生産しています。そして、その美味しいお米を通して消費者のみならずと「共に一緒に飲みたい」との想いで出来上がったのが、純米吟醸「上長井」です。生産者の熱い想いがぎゅっと詰まった芳醇で豊かな味わいをお楽しみください。

※火入れになる場合がございます。  
720ml-¥1,755 [簡易箱入]

## 株式会社 高畠ワイナリー

原点にして頂点。不動の人気を誇る至福の極上ワイン

**白** 濃厚で高貴な甘さと香りを合わせもち、深く優雅な味わいを醸し出します。粘性を感じる、とろけるような甘さで、はちみつや紅茶のような特徴的な香りが楽しめます。

**赤** 濃厚な甘さと香りを合わせもち、深く優雅な味わいを醸し出します。バラやカシスのような香りにチョコやカカオの香りが絡まり、コクのある甘味とやわらかいタンニンを感じる特徴的な甘口の赤ワインです。

### まほろばの貴婦人セット



赤・白  
各720ml-¥6,622 [簡易箱入]

### ハーフまほろばの貴婦人セット



赤・白  
各360ml-¥3,611 [簡易箱入]

### 酒類販売管理者標識

販売場の名称及び所在地	株式会社米澤紀伊國屋 米沢市丸の内一丁目6番2号
酒類販売管理者の氏名	佐藤 知由
酒類販売管理研修受講年月日	2024年7月25日
次回研修の受講期限	2027年7月24日
研修実施団体名	米沢小売酒販組合

# お申し込みのご案内

## お申し込み

郵便・お電話・FAX・E-mailの4つの方法からお選びください。

**1 郵便** 専用申込書にご記入のうえ、ご投函ください。  
〒992-0052 米沢市丸の内1-6-2 株式会社米澤紀伊國屋

**2 お電話** **0120-45-2260**

(受付時間9:30~17:00/日・祝は休み)

**3 FAX** **0120-45-2262**

専用申込書に必要事項をもちろにご記入のうえ、ご送信ください。  
営業時間外の受信は、翌営業日の扱いとさせていただきます。

**4 E-mail** **tsuhan@y-kinokuniya.jp**

必要事項をご送信ください。  
営業時間外の受信は、翌営業日の扱いとさせていただきます。

## お支払い

### ■ 代金引換サービス (コレクトサービス)

商品到着時に、商品と引換に配達員に代金をお支払いいただけます。お支払い方法に特に指定がない場合は、この方法を取らせていただきます。ただし、ご依頼主とお届け先が違う場合はご利用できません。1万円未満のお買上げの場合、コレクトサービス手数料「一律330円(税込)」はお客様のご負担とさせていただきます。現金でのお支払いに限ります。

### ■ クレジットカード

強固なセキュリティを備え国際的信用が高いSquare (スクエア) 社の決済代行システムを利用します。通常のカードご利用代金と同様に、ご指定の口座から振替にてお支払いいただけます。カード番号・有効期限及びご名義人名とセキュリティコードを必ずご記入ください。

下記クレジットカードをご利用いただけます。



カード情報は当店では保存いたしておりません。以前と同じカードをご利用の場合でもその都度カード情報をお伺いいたしますので、ご了承ください。

### ■ 郵便振替 (初めてのの方は前払いにてお願いいたします。)

商品と一しょに郵便振替用紙を同封いたします。(贈り物の場合は別途郵送) 到着後2週間以内にお近くのゆうちょ銀行・郵便局でお支払いください。振替手数料は当店でご負担いたします。

### ■ 銀行振込 (初めてのの方は前払いにてお願いいたします。)

商品と一しょに納品伝票を同封いたします。(贈り物の場合は別途郵送) 到着後2週間以内に下記口座までお振込ください。1万円未満のお買上げの場合振り込み手数料はお客様のご負担とさせていただきます。

預金口座名は全て **株式会社米澤紀伊國屋 カ.ヨネザワキノクニヤ** です。

ヤマザカ 山形銀行	ヨネザワ 米沢支店	普通預金	0122-221-0867888
キラヤカ きらやか銀行	ヨネザワ 米沢支店	普通預金	0508-250-0241251
ペイペイ Pay Pay銀行	ホントン 本店営業部	普通預金	0033-001-6263270
ラクテン 楽天銀行	サルサ支店	普通預金	0036-207-7000057
ゆうちょ銀行	記号・番号	18560-10211391	

### ■ 代金後払い (コンビニエンスストア・郵便局)

● 後払い手数料: 220円(税込)

● 『クロネコ代金後払いサービス』の詳細

ご注文商品の配達完了を基にヤマトクレジットファイナンス株式会社から購入者様へ請求書をお届けいたします。請求書の記載事項に従って発行日から14日以内にお支払い下さい。主要なコンビニエンスストア・郵便局のいずれでもお支払いできます。現金でのお支払いに限ります。

● ご注意

代金後払いのご注文には、ヤマトクレジットファイナンス株式会社の提供するクロネコ代金後払いサービス規約が適用され、サービスの範囲内で個人情報を提供し、立替払い契約を行います。ご利用限度額は累計残高で55,000円(税込)迄です。

詳細はこちらのサイトでご確認下さい。

<http://www.yamato-credit-finance.co.jp/afterpayment/afterpayment.html>



## 商品のお届け

### ■ お届けまでの期間

商品は、原則としてお申し込みを承り後5日前後で、お届けいたします。また、前払いでお申し込みの場合にはご入金確認後5日前後でお届けいたします。

### ■ 運送会社

弊社指定の運送会社でのお届けとなります。クールマークの商品は冷蔵便、冷凍マークの商品は冷凍便でお送りいたします。

### ■ お届けの時間帯

運送会社の「時間帯お届けサービス」を利用できますが、交通事情等によりお約束のお時間にお届けできない場合もございます。

### ■ 送料について

1回のお申し込みでお届け先1ヶ所につき、下記の送料をいただきます。但し、1配送先につき合計1万円以上ご注文いただいた場合、送料は当店でご負担いたします。但し、酒類は除きます。

全国一律	普通便	990円(税込)
	クール便	1,210円(税込)

- 天災・交通事情その他の事情により、ご希望日・日数でお届けできない場合があります。
- お届け先が離島部、及び一部地域については、ご注文をお受けできない場合があります。

## その他

■ ご購入にご利用の場合はのし紙の種類をご指定ください。また記載以外ののしをご希望の場合はその旨お書きください。名入れも同様です。

■ 包装形態は、簡易包装でお送りいたします。

■ お届け先のお電話番号は必ずご記入ください。

■ 郵便でお申し込みの場合、申込書が到着するまで1週間程度かかる場合もございます。余裕をもってお申し込みください。

■ 20歳以上の年齢であることを確認できない場合にはお酒の販売を致しません。ご注文時に年齢をご記入またはお知らせ下さい。

- 商品は、予告なしにデザイン等の変更が生じることがあります。あらかじめご了承ください。
- このカタログの有効期限は、2026年10月31日までとさせていただきます。

## 包装について

精肉は、白発泡容器またはトレーにお肉を入れ、簡易包装でお届けします。



量り売り米沢牛には白発泡容器をスリーブで巻いたギフトにおすすめの包装もごさいます。



いずれの場合も、お品物に直接伝票などを貼付することは致しません。発送用の袋またはダンボールに入れてのお届けとなります。

## 熨斗紙・水引・名入れについて

のし紙は、通常短冊タイプを使用しますが、水引が結びきりやご要望によっては、それに合わせた熨斗紙をご用意いたします。また、オリジナルの表書き、名入れも承ります。

### 水引の例

#### 【花結び】

御礼、御祝、内祝、誕生日祝、御中元、御歳暮など

#### 【結びきり熨斗】

結婚祝(10本)、快気祝など

## 異なる温度の商品同梱について

同梱商品で、温度帯が異なる商品をお届けする場合は、もっとも低い温度帯でお送りする場合がございます。予めご了承ください。

## お客様の個人情報取扱についてのご案内

当社通信販売等で利用するお客様の個人情報については、以下のとおり大切にお取り扱いをしております。

### 1. 個人情報に対する当社の姿勢

当社は、お客様の個人情報の重要性を認識し、個人情報保護法に則り、厳正な管理の下で行っています。

### 2. 個人情報の収集・利用目的

当社は、お客様から頂く個人情報の利用目的を予め明確に定め、適法且つ公正な手段により、必要な範囲で個人情報を取得します。当社ではお客様のお名前、住所、電話番号等の個人情報、および当社とのお取引等の情報を、当社の通信販売等で商品発送、カタログやDMなどの送付、当社とのお取引に関する信用管理、債権管理・回収のために利用します。

これらを希望されない旨のお申し出をお客様から受けた場合は、速やかに措置を執り、利用を中止します。

### 3. 個人情報の提供

当社は、法令に定める場合を除き、個人情報をお客様の同意を得ることなく、第三者に提供することはありません。

### 4. 個人情報の外部委託


上記第2項に記載した利用目的達成のため、外部委託先に当社が保有する個人情報の取り扱いを委託する場合があります。その場合には当社の責任において委託先を厳選し、個人情報に関する契約を締結したうえで業務委託し、お客様の個人情報を適切に管理・監督します。

### 5. 個人情報の保護対策

当社が保有する個人情報は、不正アクセス防止などのセキュリティ対策を講じています。また、当社のスタッフに関しては、個人の業務内容に応じてアクセスを制限し、外部漏洩がないように厳重に管理しています。

### 6. 個人情報についてのお問い合わせ

お客様からの個人情報の開示、変更および削除等に関するご請求は、お手数ですが下記お申し出下さい。お申込者ご本人様であることを確認のうえ、速やかに対処します。

 **0120-45-2260** 受付時間：午前9時30分～午後5時（日・祝日は休ませて頂きます）

携帯電話やIP電話等からの通話が出来ない場合がございます。

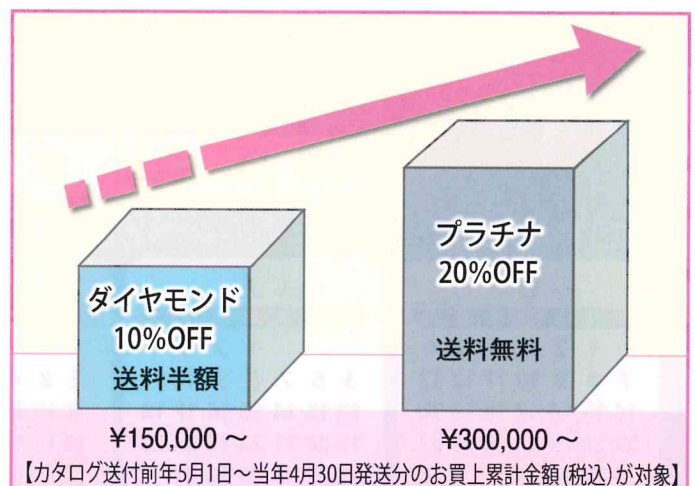
その場合は、**TEL：0238-23-2260** へおかけください。

## ステップアップ・プログラムについて

年間の弊社通信販売からのお買い上げ合計金額に応じて、翌年のカタログ商品が、割引になる特典です。9頁商品（酒類）は割引除外品です。お申込み等は不要で、どなたでもお買い上げ金額によって特典を受けられます。割引率は年間のお買上合計金額によって変わります。また、割引対象のお客様の送料は、プラチナ会員様は無料、ダイヤモンド会員様は半額とさせていただきます。

[2025年5月1日～2026年4月30日発送分のお買上累計金額(税込)が対象]

15万円以上→ダイヤモンド割(10%)、送料半額  
30万円以上→プラチナ割(20%)、送料無料





電話でのご注文 (受付時間 9:30~17:00/水・日・祝を除く)



**0120-45-2260**

お急ぎの場合、午前11時までに電話でご注文ください。

FAXでのご注文



**0120-45-2262**

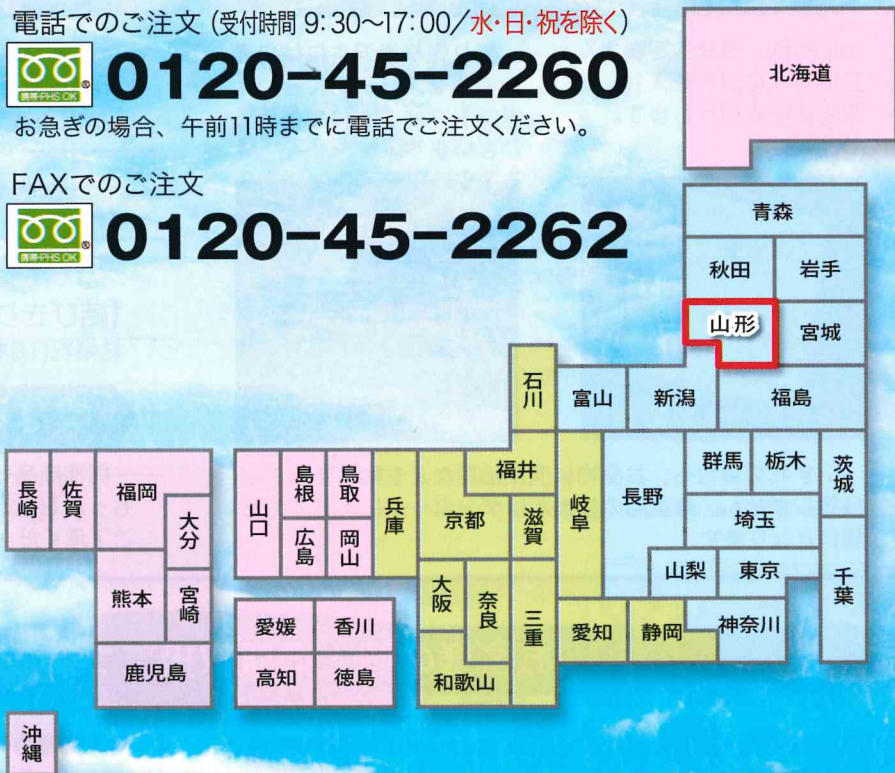
## 本店

〒992-0052 山形県米沢市丸の内1丁目6-2  
TEL(0238)23-2260 / FAX(0238)23-2262  
E-mail:info@y-kinokuniya.jp

本店 営業時間 11:00~16:00  
定休日 水、日、祝



<https://yonezawagyuu.co.jp/>



出荷後「翌日」着エリア

最短午前中~お届け

最短 14 時以降~お届け

出荷後「2日後」着エリア

最短午前中~お届け

※ 離島等一部地域は例外がございます。

米沢牛と加工肉の専門店  
株式会社 **米澤紹伊國屋**

■ 楽天市場店

<https://www.rakuten.co.jp/demae/>



■ 日、祝日、水 の発送はできません。

□ 発送可能日

2025 6

日	月	火	水	木	金	土
1	2	3	4	5	6	
7	8	9	10	11	12	13
14	15	16	17	18	19	20
21	22	23	24	25	26	27
28	29	30				

2025 7

日	月	火	水	木	金	土
				1	2	3
		4	5	6	7	8
9	10	11	12	13	14	15
16	17	18	19	20	21	22
23	24	25	26	27	28	29
30	31					

2025 8

日	月	火	水	木	金	土
						1
2	3	4	5	6	7	8
9	10	11	12	13	14	15
16	17	18	19	20	21	22
23	24	25	26	27	28	29
30	31					

2025 9

日	月	火	水	木	金	土
				1	2	3
		4	5	6	7	8
9	10	11	12	13	14	15
16	17	18	19	20	21	22
23	24	25	26	27	28	29
30						

2025 10

日	月	火	水	木	金	土
						1
		2	3	4	5	6
7	8	9	10	11	12	13
14	15	16	17	18	19	20
21	22	23	24	25	26	27
28	29	30	31			

本カタログの有効期限は2026年10月31日までとさせていただきます。